

비교과 교육과정 제도

도입목적

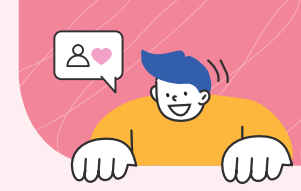


4차 산업혁명 시대를 맞이하여 대학은 소위 '5C' (Communication, Collaboration, Critical thinking, Creativity, Computational thinking)의 핵심역량을 기본적으로 갖춘 글로벌 전문가를 양성해야 합니다. 이에 우리 대학은 C+U200 제도를 도입하여 학생들이 재학 기간 중에 이러한 역량을 갖추 수 있는 교육체제를 갖추고자 합니다.

대학생의 학습성과를 평가하는 데 있어서는 학생이 대학에 입학하여 졸업에 이르는 전체 학습과정을 평가하는 것이 타당하며, 이러한 학생들의 학습과정은 정규 교과과정과 비교과과정 학습활동으로 구분할 수 있고, 정규교과과정의 교과활동에는 수업준비, 수업참여, 과제수행, 시험 및 평가 등이 포함되며, 비교과과정 활동에는 학습동아리, 독서, 봉사활동, 어학 및 자격증 취득 등을 비롯한 자기계발활동이 모두 포함됩니다.

일반적으로 정규교과과정의 학습활동은 학점이라는 평가결과로 나타나지만, 비교과과정의 학습활동은 정형화된 평가 결과가 존재하지 않습니다. 그렇지만 교육의 수요자인 사회와 기업은 학점만으로는 다양성과 특성화를 요구하는 이 시대의 인재상을 반영할 수 없다고 보고, 영어와 자격증으로 대표되는 비교과과정의 활동 이력을 요구하고 있습니다. 이에 각 대학들은 졸업요건으로 정규교과과정 졸업학점 외에 추가적인 졸업인증제도를 도입하여 대학교육의 질적 제고를 유도하고 있는 것입니다.

우리 대학의 C+U200 제도는 정규교과과정 130학점(Credit)과 비교과과정 70유닛(Unit)을 졸업요건화하여 학생들이 정규교과과정의 학습만으로는 부족한 부분을 비교과과정을 통하여 보충하게 함으로써 우리 사회의 경쟁력 있는 인재로 성장할 수 있는 체계를 갖추었습니다. "한발 인재인증제"는 정규교과과정과 비교과과정의 이수 내역을 종합적으로 평가한 결과에 의하여 우수한 성과를 거둔 학생은 우수인재로 인증하고 포상하는 제도로써 학생들의 학업 동기를 부여하고 성취감을 맛볼 수 있도록 하고자 하는 것입니다.



한밭대학교 비교과과정 이수에 따른 유닛 부여 기준

Unit의 부여 원칙

1) 비교과 교육 프로그램 참여

구분	Unit 부여 기준	프로그램당 한도(Unit)	비고
장기 교육프로그램	2Unit / 6시간 이상	15	월간, 학기당 프로그램 (예: 어학특강)
단기 교육프로그램	3Unit / 1일(4시간 이상) 2Unit / 1일(4시간 미만)	9	2일 이상 프로그램 (예: 취업 캠프)
당일 교육프로그램	2Unit / 1~3시간 3Unit / 4시간 이상	3	초청 세미나

2) 동아리(대학 또는 학과 인정하는 동아리) 또는 LAB 활동

구분	Unit부여 기준	비고
학술 동아리 취·창업 동아리 문제해결 프로젝트팀 LAB 활동 등	3Unit / 1학기 (30시간 이상) 활동 2Unit / 1학기 (15시간 이상 30시간 미만) 활동	지도교수 또는 관리기관 (학과, 대학부서, 사업단 등)의 확인
비학술 동아리 예체능 동아리	2Unit / 1학기(30시간 이상) 활동	

※ 각 동아리 리더(회장) 또는 프로젝트 팀장에게 리더십 영역에서 2Unit 추가 부여

3) 어학, 자격증

구분	Unit 부여 기준	비고
어학	언어별 최대 20Unit	공인성적표 제출
전공 자격증	기사이상: 15Unit, 산업기사: 10Unit, 기능사: 5Unit	자격증 사본
비전공 자격증	기사이상: 7Unit, 산업기사: 5Unit, 기능사: 3Unit	자격증 사본
IT 자격증	프로그램·네트워크 국제: 7Unit, A급: 5Unit, B급: 3Unit	자격증 사본

4) 봉사활동(지역공헌활동, 입시홍보 등 대학공헌활동 포함)

구분	Unit 부여 기준	프로그램당 한도(Unit)	비고
당일 봉사프로그램	1Unit / 1~3시간 2Unit / 4시간 이상	2	
장·단기 봉사프로그램 글로벌 봉사프로그램	2Unit / 1일 (4시간 이상) 1Unit / 1일 (4시간 미만)	10	2일 이상 봉사프로그램

※ 글로벌 봉사프로그램의 경우 해외연수Unit 추가 부여

5) 상담

구분	Unit 부여 기준	학년당 한도(Unit)	비고
학과(교수) 상담	1Unit / 1회	10	지도교수 상담 담당교수 상담 등
상담센터 상담	2Unit / 1회(30분 이상) 1Unit / 1회(30분 미만)	10	상담 전문가 상담 취업지원관 상담
대학 상담 프로그램	2Unit / 1일(4시간 이상) 1Unit / 1일(4시간 미만)	10	집단상담, 토래상담, 사제동행 등

6) 행사(대학 또는 학과 인정하는 행사) 참여

구분	Unit 부여 기준	행사당 한도(Unit)	비고
학과 행사	2Unit / 1일	4	학과장 확인
대학 행사	2Unit / 1일	6	부서장 확인

7) 독서(단행본)

구분	Unit 부여 기준	학년당 한도(Unit)	비고
대학 지정도서	3Unit / 1권	전 영역 10	우리대학 '도서관 추천도서 100선'
대학 비지정 도서	2Unit / 1권		

※ 우리대학 도서관 추천도서 100선에 해당하는 도서는 핵심역량별로 분류하여 공고함

8) 경진대회 또는 공모전

구분	Unit 부여 기준	학년당 한도(Unit)	비고
교내	참가: 4Unit / 1회 입상: 6Unit / 1회	없음	참가자 개인별 부여
지역 (충청권, 권역별)	참가: 5Unit / 1회 입상: 8Unit / 1회		지도교수 또는 관리기관 (학과, 대학부서, 사업단 등) 장의 확인
전국, 국제(2개국)	참가: 6Unit / 1회 입상: 10Unit / 1회		
국제(3개국 이상)	참가: 10Unit / 1회 입상: 15Unit / 1회		

※ 각 프로젝트 팀장에게 리더십 영역에서 2Unit 추가 부여(동일 프로젝트당 1회에 한함)

9) 논문발표

구분	Unit 부여 기준	학년당 한도(Unit)	비고
국내외 학술대회 (국문 논문)	공저자: 5Unit / 1회 주저자: 8Unit / 1회	없음	참가자 개인별 부여
국내외 논문지 (국문 논문)	공저자: 8Unit / 1회 주저자: 12Unit / 1회		지도교수 또는 관리기관 (학과, 대학부서, 사업단 등) 장의 확인
국제 학술대회 (원어 논문)	공저자: 10Unit / 1회 주저자: 15Unit / 1회		
국제 논문지 (원어 논문)	공저자: 12Unit / 1회 주저자: 20Unit / 1회 ※ 저명국제학술지 2배		

10) 지식재산권 출원

구분	Unit 부여 기준	학년당 한도(Unit)	비고
국내 지식재산권	공저자: 5Unit / 1회 주저자: 8Unit / 1회	없음	참가자 개인별 부여
국외 지식재산권	공저자: 10Unit / 1회 주저자: 15Unit / 1회		

※ 등록되면 동일 Unit 추가 부여



CU200 비교과교육과정 2022

